



Parcs animaliers

Une solution durable avec les palplanches acier



Amphithéâtre du Bioparc de Doué-la-Fontaine

Des enceintes originales en acier

Les palplanches acier contribuent de façon importante à l'économie circulaire. Elles sont réutilisables et 100% recyclables.

D'autre part, la mise en œuvre de rideaux de palplanches acier est rapide et requiert peu d'espace et d'équipements. La phase d'exécution contribue donc également à atteindre un plus faible impact environnemental. Grâce à sa flexibilité, le rideau de palplanches peut s'adapter idéalement à toutes sortes de géométries. L'aspect des palplanches non-traitées permet également de les intégrer dans un aménagement paysager comme dans le cas des parcs animaliers.

En France, le Bioparc de Doué-la-Fontaine en Pays de Loire et le Parc animalier de Sainte-Croix en Lorraine ont choisi les palplanches acier pour créer des espaces originaux pour certaines de leurs espèces.

Bioparc de Doué-la-Fontaine

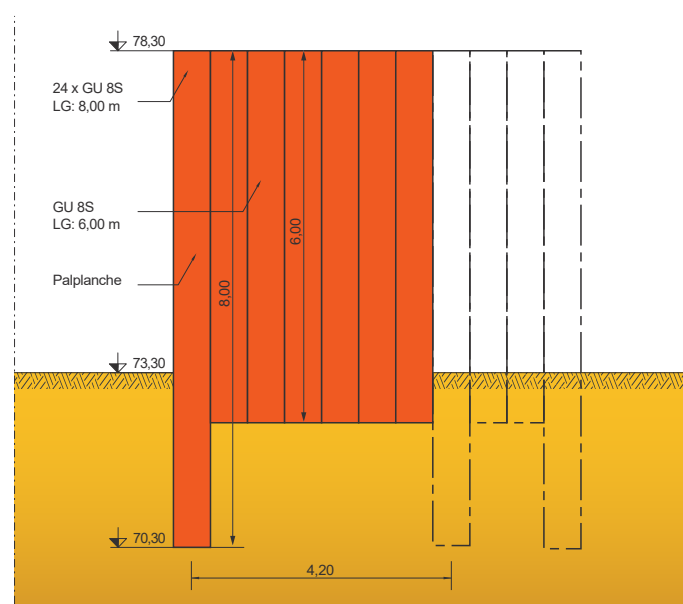
En Anjou, près de Saumur, plus de 1 300 animaux ont trouvé au Bioparc de Doué-la-Fontaine un cadre naturel exceptionnel, consacré à la protection des espèces menacées.

Dessiné par François Gay, le directeur du Bioparc, le projet « EURASIE- Les fantômes de l'Himalaya » a donné naissance

Vue aérienne de l'amphithéâtre, Bioparc de Doué-la-Fontaine



Rideau en jambes de pantalon



en 2017 à un paysage unique formé d'hexagones creusés dans la roche, qui offrent des possibilités d'escalade aux espèces montagnardes.

Les travaux d'installation des différents ouvrages en palplanches acier ont débuté en septembre 2016 et ont été exécutés par l'entreprise Verchéenne basée à proximité du site. Le concept original du projet a nécessité de nombreuses heures d'études sur la méthodologie. Pour l'exécution de l'amphithéâtre en forme d'ellipse de 80 x 64 m, un guide modulable cintré a été spécialement conçu et réalisé, permettant l'installation du rideau de palplanches exécuté en jambes de pantalon. Les profils du type GU 8S en nuance S 355 GP et en longueurs variant de 6 à 12 m ont été mis en œuvre par vibrofonçage. Au total ce sont 250 tonnes de palplanches qui ont permis de créer ces nouveaux espaces incluant l'amphithéâtre, l'enclos à panthères ainsi que celui des pandas. Le guide en structure acier a quant à lui été « recyclé » et intégré au design final sur ¼ de la périphérie pour servir de gabionnade le long des coursives qui mènent aux portes de cette magnifique arène.

Enclos des ours bruns, Parc de Sainte-Croix



Le Parc Animalier de Sainte-Croix

Situé en Lorraine, le Parc Animalier de Sainte-Croix accueille plus de 350 000 visiteurs par an. Sainte-Croix est devenu en 40 ans une référence en France et en Europe pour la présentation de la faune européenne et des espèces menacées dans le monde entier. Dans un écrin de verdure de 120 hectares, plus de 1 500 animaux issus de 100 espèces vivent en semi-liberté.

Dans le cadre de l'extension du parc, une nouvelle zone appelée "Nouveau Monde" a été construite et mise en scène à l'aide de palplanches acier labellisées EcoSheetPile™. Elle abrite des espèces de l'Amérique du Nord et 28 lodges résidentiels sur une surface de 8 hectares, ainsi qu'un nouvel enclos pour les ours, les coyotes et les bisons d'Amérique. Cette nouvelle zone s'inscrit dans une démarche de tourisme durable, tant du point de vue de sa conception que de son exploitation future. Le réseau électrique du site est notamment 100% éco-responsable et 100% d'origine renouvelable. Des panneaux solaires situés sur les toits des lodges assureront la production d'eau chaude des hébergements. Cette démarche rejoint pleinement la politique Zéro Déchet engagée par Sainte-Croix depuis 2016: tri des déchets, pédagogie à destination des publics pour une mobilisation citoyenne active de chacun, démarche d'obtention de l'Écolabel européen. L'utilisation de palplanches laminées à partir d'acier 100% recyclé supporte donc cette vision éco-responsable.

310 tonnes de palplanches PU 22^{-1.0} en nuance S 355 GP et en longueurs de 6,30 à 12,00 m ont été installées par vibrofonçage en utilisant une ABI SM 12/16 B et un vibreur MRZV 30VV.

L'entreprise Durmeyer s'est chargée des travaux de battage qui ont duré 7 semaines. Après les travaux d'aménagement, le nouveau site a ouvert ses portes en 2019.

Extension "Nouveau Monde" du Parc Animalier de Sainte-Croix



Enclos des Ours Noirs

